

Planen kann so einfach sein

Einführung der Software **gesis**® PLAN auf Basis von Perspectix Tool

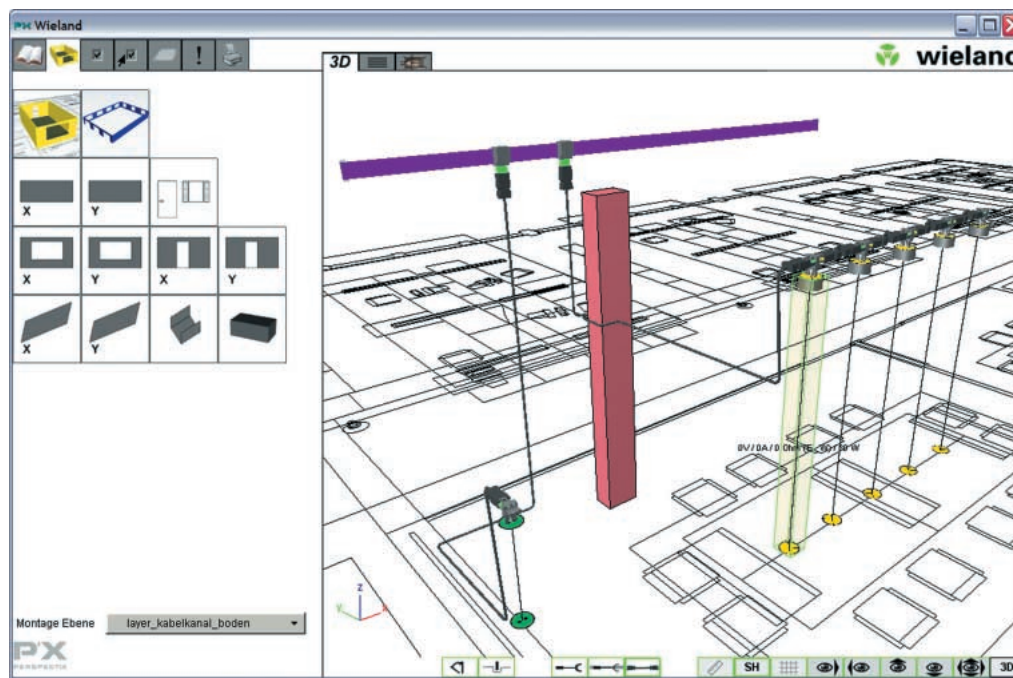
Vom kompakten Mini-Kleinformat über Standardstecker bis hin zum Maxi-Format umfasst das steckbare Elektro-Installationssystem **gesis**® ein außerordentlich breites Spektrum: über 5000 Komponenten insgesamt. Architekten, Elektroplanern und Installateuren steht mit der Software **gesis**® PLAN nun ein neues Arbeitsmittel zur Verfügung, das hochkomplexe Planungsprozesse stark vereinfacht.

Wenn Wieland demnächst einen Auftrag entgegennimmt, ist es bis zur fertigen Planung nur noch ein kleiner Schritt. Die auf der Basis der Perspectix-Software P'X5TM konzipierte Anwendung **gesis**® PLAN ermöglicht eine einzigartige Verbindung zwischen grafischer 3D/2D-Lösungsplanung mit den wesentlichen CRM-Funktionen. Ein leistungsstarkes Regelwerk automatisiert die Erstellung beispielhafter Planungen, bis hin zu detaillierten Verkabelungsplänen, überprüft die Anpassung an die räumliche Geometrie und liefert darüber hinaus technische Informationen, z.B. zum voraussichtlichen Energieverbrauch.

Die Vorteile für Kunden und unsere Berater: einfacher Zugriff auf den vollständigen Produktkatalog, automatische Berechnung komplexer Stromkreis- und Leitungsauslegungen, weniger Zeitaufwand für die Angebotserstellung, präzise Preiskalkulation.

gesis® PLAN bietet eine Lösung für mehrere Einsatzbereiche. Jeder Kunde erhält maßgeschneiderte Lösungsmodelle, die in der Fertigung und Logistik nahtlos übernommen werden können. Vollständig, fehlerfrei, in hoher Ausführungsqualität.

Die Einführung von **gesis**® PLAN soll im Herbst 2005 erfolgen. Wir haben noch viel vor gemeinsam mit dem Züricher Softwareunternehmen Perspectix, das **gesis**® PLAN entwickelte. Ziel ist es, das Tool zu einem umfassenden Planungs- und Verkaufswerkzeug auszubauen und weitere Produktlinien von Wieland zu integrieren.



Planning can be so easy

Introduction of software **gesis**® PLAN based on Perspectix Tool

When Wieland accepts an order in the near future, it will only be a small step until planning is complete. The **gesis**® PLAN application, which is based on the Perspectix software P'X5TM, enables a unique connection between graphical 3D/2D solution planning and all major CRM functions. Powerful rules automate the creation of exemplary plans up to detailed cabling plans, verify the adaptation to the geometries and also provide technical information such as on the expected power consumption. Customers and our support staff benefit from simple access to the complete product catalog, automatic calculation of complex circuits and cable layouts, less time required for the quotation as well as precise price calculations. Each custo-

mer receives tailor-made solution models that he can directly accept for manufacturing and logistics. Complete, error-free and in high design quality.

The introduction of **gesis**® PLAN is planned for Fall 2005. We are aiming for big things together with the software company Perspectix in Zurich, which developed **gesis**® PLAN. It is our goal to develop the software to become an extensive planning and sales tool and to integrate other Wieland product lines.

Weiterführende Infos:

- Weitere Informationen unter [Additional information under www.perspectix.com](http://www.perspectix.com)

Der neue Katalog The new catalog

Über 500 Seiten geballte Information auf neuestem Stand
More than 500 pages of concise up-to-date information

Noch umfangreicher Noch übersichtlicher

- Netz-Steckverbinder IP 20/IP66/IP68
- Bus-Steckverbinder
- Kombinations-Steckverbinder
- NV-Steckverbinder
- Flexible Flachleitersysteme
- Verteilersysteme
- Schaltgeräte für EIB/KNX LON, Ethernet, Funksteuerung
- Installationsreihenklammern
- Überspannungsschutz

Sprachversionen: Deutsch, Englisch, Französisch, Italienisch, Spanisch, Polnisch, Russisch, Chinesisch. Kostenlose Zusendung auf Anfrage. E-Mail, Telefonanruf oder Fax genügt.

Even more comprehensive Even clearer

- IP20/IP66/IP68 mains connectors
- Bus connectors
- Combined connectors
- Low-voltage connectors
- Flexible flat cable systems
- Distribution systems
- Switching devices for EIB/KNX, LON, Ethernet, radio control
- DIN rail terminal blocks for installation
- Overvoltage protection

Language versions: German, English, French, Italian, Spanish, Polish, Russian, Chinese. We will send it to you free of charge on request. Just let us have your e-mail address, call us or send us a fax.

Neuland

Mit **gesis**® PLAN werden wir die Einfachheit des „Plug & Play“ unseres **gesis**®-Systems auch für die Stufe der Planung umsetzen. Das Tool ist ein weiterer Beweis für den zeit- und kostensparenden Nutzen von **gesis**®.

Schon beim Einsatz von **gesis**® gilt: 30 Prozent weniger Kosten, 70 Prozent weniger Zeitaufwand. Mit **gesis**® PLAN werden wir nun auch in Planungsbüros und Installationsunternehmen die Ausführungsplanung deutlich vereinfachen. Änderungen und Anpassungen können in wenigen Minuten umgesetzt werden. Das Resultat: eine Skizze mit Stückliste und ggf. LV-Text, durch die der Einsatz von **gesis**® präzise beschrieben ist.

Das Projektteam umfasst Mitarbeiter aus nahezu allen Bereichen des Unternehmens. Es macht Spaß mitzuerleben, wie hier mit hohem Engagement Neuland betreten wird und man mit voller Energie am gemeinsamen Ziel arbeitet.

Stephan Lauer
Leiter Vertrieb Deutschland
Gebäudesystemtechnik



New ground

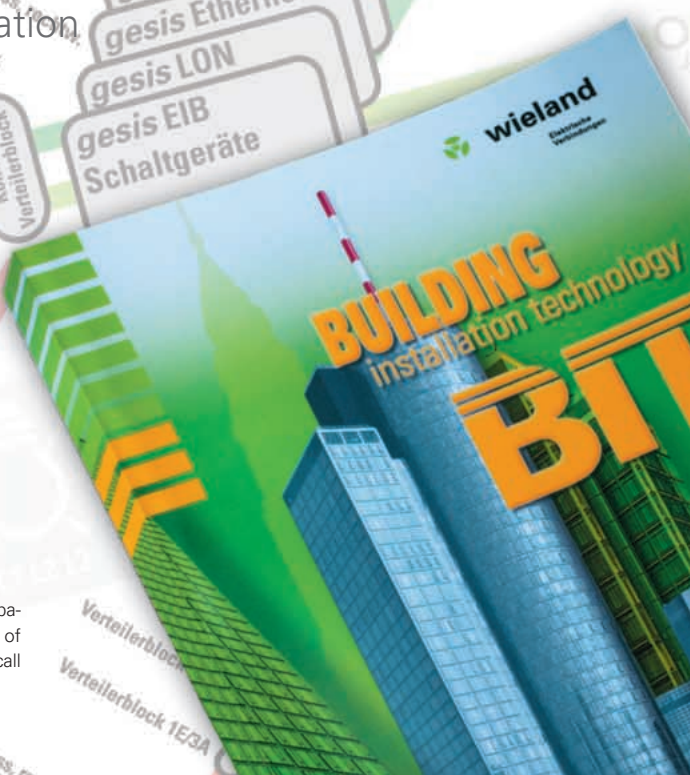
With **gesis**® PLAN we will implement the simplicity of the plug & play principle found in our **gesis**® system in the planning phase. The tool is further proof of the time-saving and cost-reducing benefits of **gesis**®.

When **gesis**® is used, the costs are reduced by 30 percent with time savings of 70 percent. With **gesis**® PLAN we will now also clearly simplify design planning in planning offices and installer companies. Changes and modifications can be implemented within a few minutes. This results in a sketch with parts list and description of the layout, if required, in which the use of **gesis**® is described precisely.

The project team consists of staff members from nearly all departments within the company. It is fun to see how new ground is broken and everybody is working at full swing in order to reach the common goal.

Stephan Lauer
Sales Manager Germany
Building Installation Technology

BUILDING installation



Die Entwickler

Das Unternehmen Perspectix AG mit Sitz in Zürich gehört aufgrund jahrelanger Erfahrung und erprobter Technologien zu den führenden Anbietern von Sales- und Service-unterstützenden 3D-Softwarelösungen. Die P'X5TM Software wird in verschiedenen Branchen eingesetzt, neben der Elektrotechnik auch für Anlagen- und Maschinenbau, Architektursysteme, Betriebs- und Lagereinrichtungen.

The designer

Due to its experience gathered over many years and its proven technologies, Perspectix AG with its company seat in Zurich has been among the leading providers of sales and service-supporting 3D software solutions. Its P'X5TM software is used in various industries – for electrical engineering as well as system engineering and mechanical engineering, for architecture systems, operating and warehouse facilities.

