

«Mit P'X5™ reduziert sich der Planungsaufwand um bis zu 90 Prozent.»

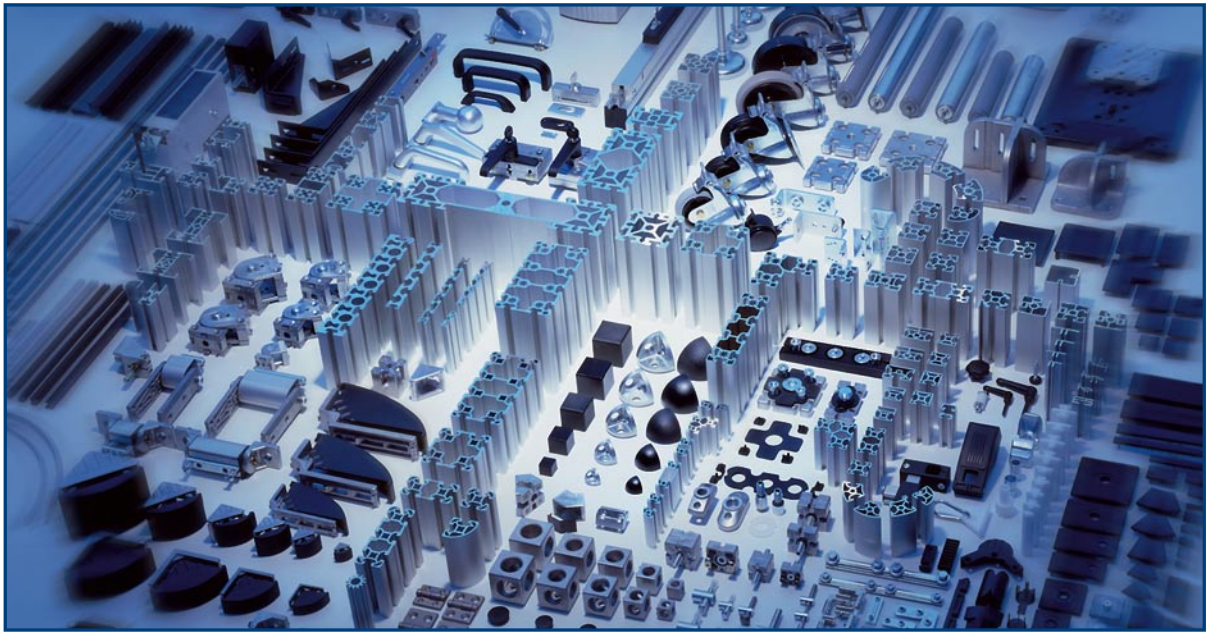
Kompetenz der Linear- und Montagetechnik von Rexroth: schnelle, robuste und wirtschaftliche Transportsysteme

VarioFlow S – unterschiedliche Kettenausführungen für verschiedenste Anwendungen



Softwarebasierte Produktkonfiguration unterstützt insbesondere Anbieter von hochkomplexen, variantenreichen Investitionsgütern im Vertrieb ihrer frei konfigurierbaren Lösungssysteme. Rexroth, einer der weltweit führenden Spezialisten für Antriebs- und Steuerungstechnologien und Hersteller von Linear- und Montagesystemen, nutzt für ihre neue Projektierungssoftware MTpro die Leistungen des Produktkonfigurators P'X5™ von der Perspectix AG. Die selbsterklärende und CAD-unabhängige Anlagenplanung beschleunigt deutlich die Konzeption, garantiert fehlerfreie Layouts und erhöht die Flexibilität bei der Angebotserstellung. Mit diesem Servicepaket baut Rexroth die Kundenbindung sowie die Führungsrolle im Markt weiter aus.

Neben elektrischen Antriebs- und Steuerungslösungen sowie Hydraulik-, Lineartechnik- und Pneumatik-Komponenten, fertigt Rexroth intelligente, frei konfigurierbare Fertigungs- und Transportanlagen, die von der Handmontage bis zu vollautomatisierten Systemen sämtliche Bereiche der industriellen Produktion abdecken. Mit einem umfassenden Komponentenangebot aus den vier Produktgruppen Manuelle Produktionssysteme, Montage-Transfersysteme, Kettenfördersysteme sowie den Mechanik Grundelementen – einem Aluminium-Profilbaukasten, der aus über 1.500 Einzelteilen und mehr als 100 Profilquerschnitten besteht – lassen sich komplette Transfer- und Handhabungssysteme individuell und anwendungsspezifisch konzipieren und realisieren. Produkte von Rexroth finden sich in Fertigungsprozessen aller Branchen, von Nahrungsmittel und Verpackung über Medizin, Pharma und Kosmetik bis hin zum Maschinen- und Automobilbau sowie Elektro- und Haushaltsgeräten.



Der modulare, konfigurierbare Aluminium-Profilbaukasten bietet absolute Freiheit

Verkaufsunterstützende Software

Seit Jahren prägen intensive Standardisierung und höhere Austauschbarkeit die Montageautomation, was die Unterscheidbarkeit der einzelnen Anbieter zunehmend erschwert. Um sich vom Wettbewerb abzuheben, setzt Rexroth neben innovativen, flexiblen Systemen auf Produktebene auch auf Faktoren wie kurze Lieferfristen oder kundenorientierte Planung und Projektierung. Schnelligkeit bei gleichzeitig höchster Qualität stellt dabei den entscheidenden Wettbewerbsvorteil dar. Rexroth repräsentiert hier die Messlatte für den gesamten Markt und strebt dennoch eine weitere Verkürzung der Durchlaufzeiten an. Auch bei der Anlagenplanung sollen die Kunden spürbaren Mehrwert erhalten. Deswegen wird der Vertrieb seit langem mit einer speziellen Software unterstützt. Die neue Projektierungssoftware MTpro, deren Kern der P'X5™ Konfigurator von Perspectix bildet, markiert nun einen besonderen Meilenstein.

AutoCAD-Basis nicht mehr ausreichend

Als Pionier der Branche entwickelte Rexroth bereits Anfang der 1980er Jahre einen AutoCAD-basierenden Produktkonfigurator: die Planungs- und Konstruktionssoftware FMSsoft (Flexible Montagesysteme). Sie umfasst eine Bibliothek von konfigurierbaren AutoCAD-Elementen kombiniert mit Funktionen für die automatisierte Zeichnungserstellung, Anwendungen für Auslegung und technische Berechnungen sowie Stücklisten- und Angebotskalkulation. Mit der fortschreitenden CAD-Weiterentwicklung vermischen sich aber in der Datenbank 2½D- und 3D-Grafiken, wodurch die Software immer weniger Anwender erreicht, da sie deren Wunsch nach anwendbaren CAD-Volumenmodellen nicht durchgängig erfüllt und eine Eins-zu-Eins-Übertragung der Daten in die Konstruktion der Kunden nicht garantiert. Darüber hinaus müssen die Vertriebsmitarbeiter aufgrund der oftmals erforderlichen CAD-Kenntnisse bei der Layouterstellung auf die internen Konstrukteure zurückgreifen.

Mit P'X5™ zur CAD-Unabhängigkeit

«Aus diesem Grund wollten wir eine neue, CAD-unabhängige Software, für die keine spezifischen Kenntnisse benötigt werden, die aber dennoch keinerlei Reibungsverluste hin zur Konstruktion verursacht. Diesen Spagat konnten wir mit P'X5™ meistern», erklärt Dr. Joachim Brettschneider, Leiter Projektierungshilfsmittel Montagetechnik. Der Perspectix-Produktkonfigurator mit seinen Direktschnittstellen zu CAD-Programmen war der fehlende Baustein für die neue Projektierungsplattform MTpro. In ihr vereinen sich einzelne Module vom CAD-Produktkatalog über die automatisierte Stücklistenberechnung und Angebotserstellung bis hin zur 3D-visualisierten Anlagenkonzeption und -konfiguration im MTpro Layout Designer. MTpro bietet nun mit P'X5™ eine durchgängige Lösung von der Konzeption bis in die Konstruktion. «Wir haben die P'X5™-Leistungsfähigkeit auf einer VDMA-Tagung kennengelernt.

DER KUNDE

Bosch Rexroth AG

Die Bosch Rexroth AG ist einer der weltweit führenden Spezialisten von Antriebs- und Steuerungstechnologien. Für über 500.000 Kunden entstehen unter der Marke Rexroth maßgeschneiderte Lösungen zum Antreiben, Steuern und Bewegen von Maschinen und Anlagen. Bosch Rexroth ist Partner für die Anlagenausrüstung und Fabrikautomation, für mobile Arbeitsmaschinen sowie für die Nutzung regenerativer Energien. Als The Drive & Control Company entwickelt, produziert und vertreibt Bosch Rexroth seine Komponenten und Systeme in über 80 Ländern. Das Unternehmen der Bosch-Gruppe erzielte 2008 mit 35.300 Mitarbeitern einen Umsatz von rund 5,9 Mrd. Euro. Weitere Informationen finden sich im Internet unter www.boschrexroth.com.

Die Erfahrungen von Perspectix mit Anwendungen in ähnlichen Branchen stärkten unser Vertrauen in die Umsetzbarkeit unserer Produkte in P'X5™, so Gottfried Schumacher, Leiter Produktmanagement Montagetechnik. «Nach einem Pilotprojekt mit Kettenfördersystemen waren wir von der Schnelligkeit und Einfachheit des Ergebnisses begeistert.»

Zehnmals schnellere Anlagenplanung

Die Perspectix-Lösung ermöglicht die intuitive Planung und Feinjustierung ganzer Anlagen aus dem Produktprogramm von Rexroth ohne spezielle CAD-Kenntnisse. Alle Grundartikel sind mit den realen Parametern vordefiniert und als dreidimensional visualisierte Bauteile in einer Produktwissensbasis gespeichert. Per Mausklick fügt der Anwender nach dem Baukastenprinzip die einzelnen Komponenten zusammen und passt sie komfortabel an. Für die fehlerfreie Projektierung unterstützt ihn P'X5™ mit einem umfassenden Regelwerk, das die komplexe Verbaulogik, sämtliche Produktmaße sowie notwendige Zubehörinformationen umschließt. Einmal individuell konfigurierte Objektgruppen, wie Seitenführungen der Fördersysteme, lassen sich schnell an der gesamten Anlage mittels einfacher Menüauswahl anbringen oder entfernen. 3D-Visualisierung, frei schwenkbare Kameraansicht sowie eine äußerst detailreiche Darstellung erleichtern auch Ungeübten das Zurechtfinden in der Komplexität der Anlagen. Verschiedene Layoutvarianten, beispielsweise für unterschiedliche Werkstückträgergrößen, sind durch die aufeinander aufbauenden und miteinander verknüpften Komponenteninformationen genauso schnell erstellt wie die Stückliste mit allen wissentlich und implizit verbauten Elementen. «Mit dem Produktkonfigurator von Perspectix sinkt die notwendige Projektierungszeit und der Aufwand um etwa 90 Prozent. Gleichzeitig erhalten Kunden automatisch fehlerfreie und vollständige Stücklisten, welche bei unseren Anlagen leicht mehrere hundert Positionen plus Zubehör beinhalten können», veranschaulicht Schumacher.

Vertrieb stärken, Konstruktion entlasten

Mit der neuen Einfachheit und Schnelligkeit der Layout-Erstellung steigert Rexroth die Leistungsfähigkeit des Vertriebs noch weiter. Mitarbeiter können mit dem MTpro Layout Designer auf Standardrechnern Kunden intensiver beraten, mehrere Konzeptvarianten zügig präsentieren, schneller und flexibler auf Ideen und Änderungswünsche reagieren sowie umgehend fehlerfreie Angebote erstellen. Auch die Konstruktion profitiert durch die neue Lösung, die die bereits vorhandenen CAD-Konfiguratoren mit P'X5™ integriert. In Kombination mit der Perspectix Logik reduziert sich die Konfiguration einzelner Baugruppen auf das absolut Notwendige, ohne die Vielfalt der verfügbaren Produktvarianten einzuschränken. Die enge Anbindung an die MTpro CAD-Bibliothek ermöglicht, die Daten nach Konzeptionierung der Anlage zum Export bereitzustellen. Konstrukteure erhalten so exakte 3D-CAD-Modelle zur Weiterbearbeitung. Die einfache, selbsterklärende und CAD-unabhängige Anlagenplanung, mit der auch Nicht-Spezialisten in kürzester Zeit fehlerfreie Layouts erstellen, entlastet

DAS PROJEKT

Branche

- Anlagenbau, Fabrikautomation, Linear- und Montagesysteme

Aufgabe

- Kundenspezifische Konfiguration von Produktions- und Transfersystemen, bei rund 3000 Grundartikeln mit hochkomplexer Verbaulogik

Sprachen

- Deutsch, Englisch, Französisch, Spanisch, Italienisch

Wichtigste Ergebnisse

- Zehnmals schnellere Planung und Projektierung, Fehlerreduktion im Bestellprozess, detailliertere Feinplanung, ausführlichere und flexiblere Beratungsmöglichkeiten, Kundenbindung

Projektdauer

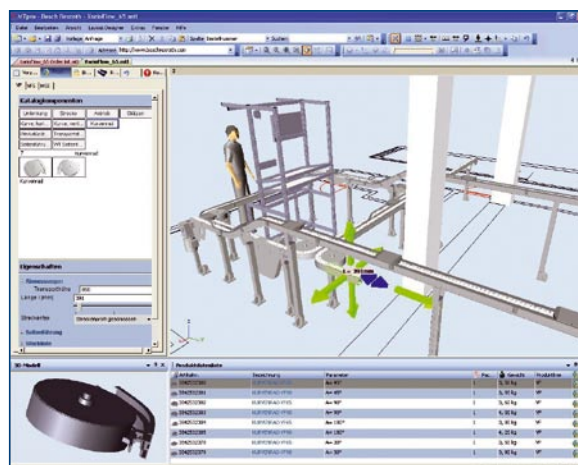
- Rund 18 Monate vom Auftrag bis zum erfolgreichen Praxistest

Projektteam

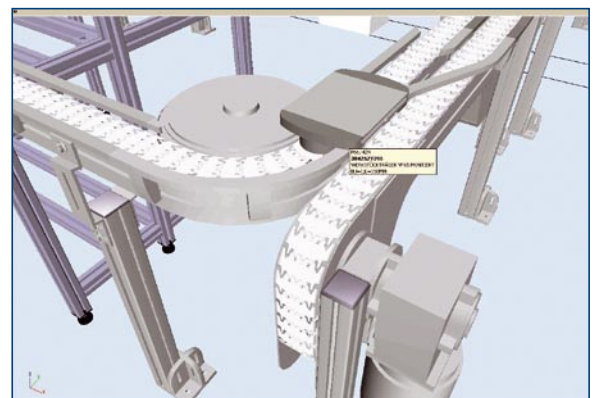
- 2 Perspectix, 3 Projektoren beim Kunden

Anwender

- Kunden weltweit



Nach dem Baukastenprinzip planen Anwender intuitiv per Mausklick komplexe Anlagen



Detailgetreue 3D-Visualisierung und Zusatzinformationen erhöhen den Benutzerkomfort

